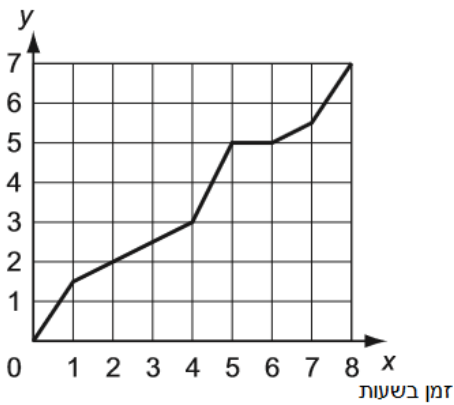


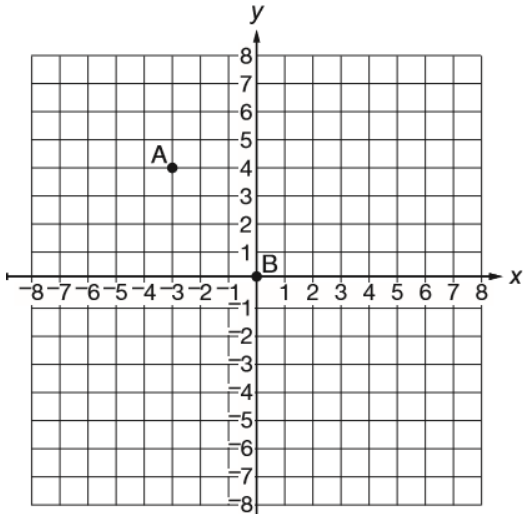
זרימה וצורות מאצרכת זרימה...

כמות בס"מ



1. תחנת מזג אוויר רשמה את כמות הגשם שירדה במהלך פרק זמן של 8 שעות באמצעות מד גשם. הממצאים מתועדים בגרף שלהלן:
בהשוואה לקצב ירידת הגשם בין שעת 0 לשעה ה-1, בין אילו שעות קצב ירידת הגשם היה גדול יותר?
- i. בין השעה ה-1 לשעה ה-4
 - ii. בין השעה ה-4 לשעה ה-5
 - iii. בין השעה ה-5 לשעה ה-6
 - iv. בין השעה ה-7 לשעה ה-8

2. איזו משוואה מייצגת את הישר העובר בין הנקודות A ו-B?

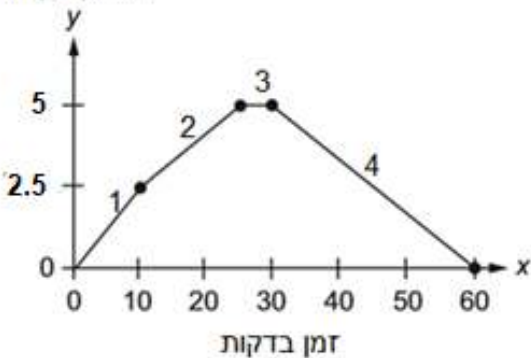


- i. $y = \frac{4}{3}x$
- ii. $y = \frac{3}{4}x$
- iii. $y = -\frac{4}{3}x$
- iv. $y = -\frac{3}{4}x$

נמקו את תשובתכם.

3. הגרף שלפניכם מתאר את הריצה של אמיר בפארק, למרחק של 10 ק"מ. המסלול של אמיר מחולק ל-4 חלקים.
א. באיזה חלק מהדרך רץ במהירות הגבוהה ביותר?
i. חלק 1 ii. חלק 2 iii. חלק 3 iv. חלק 4

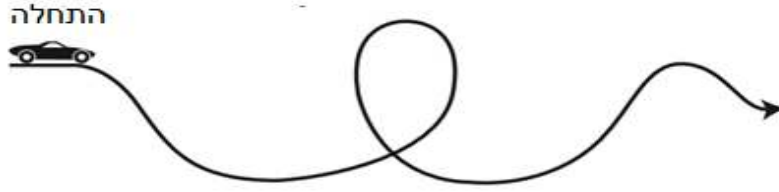
מרחק בק"מ



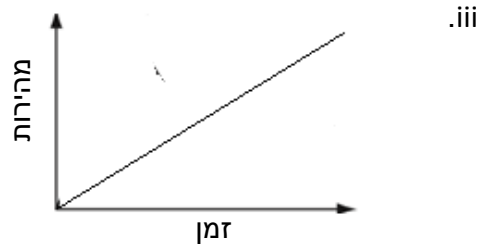
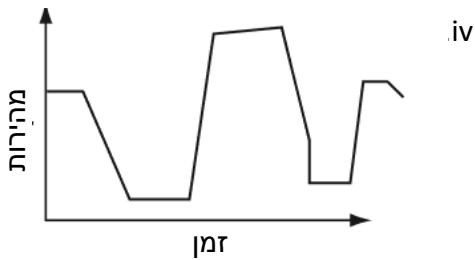
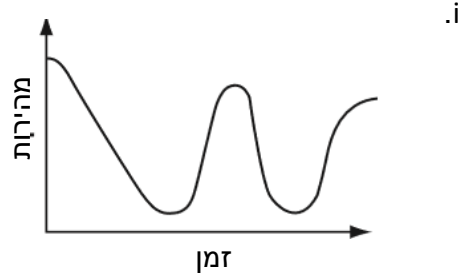
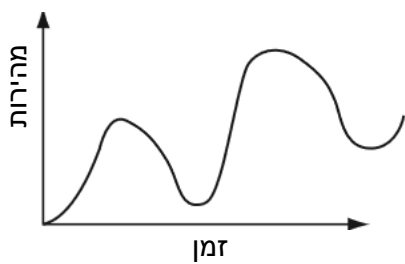
- ב. מה היתה מהירות הריצה של אמיר בחלק זה?

4. בתמונה שלפניכם משורטט מסלול מרוץ של מכונית צעצוע.

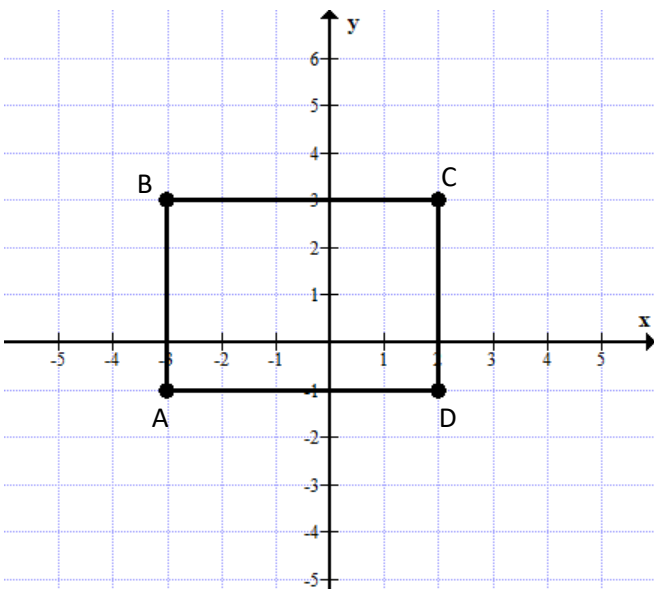
מסלול מרוץ של מכונית צעצוע



איזה מהגרפים מתאר את המהירות של המכונית הצעצוע גפונקציה של הזמן מרגע יציאתה למסלול?



5. לפניכם מלבן ABCD. א. אם נזיז את המלבן ונשרטט מלבן A'B'C'D' יהיה שיעור הנקודה A'(-5,-3) מה יהיו שיעורי הנקודות B' ו-C' ו-D'?



- B' (__, __)
- C' (__, __)
- D' (__, __)

ב. שרטטו מלבן חופף למלבן הנתון שאחד מקודקודיו הוא בנקודה (-2,1)