

## חושבים ומחשבים - דף מספר 11 - כיתה ח

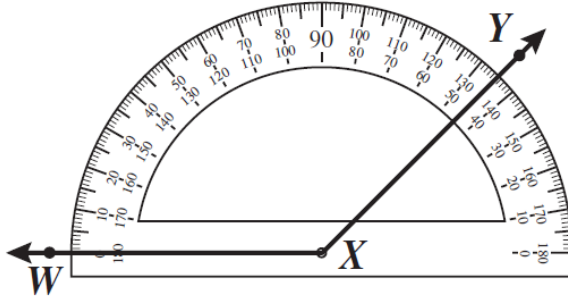
### שאלה 1

ערכו של איזה ביטוי מהביטויים הבאים שווה 27 עבור  $n = 2$ ?

- i.  $n + (4^3 : 8)$     ii.  $n + (4 : 8)^3$     iii.  $(n + 4)^3 : 8$     iv.  $(n + 4^3) : 8$

### שאלה 2

מהו בערך גודלה של  $\sphericalangle WXY$ ?

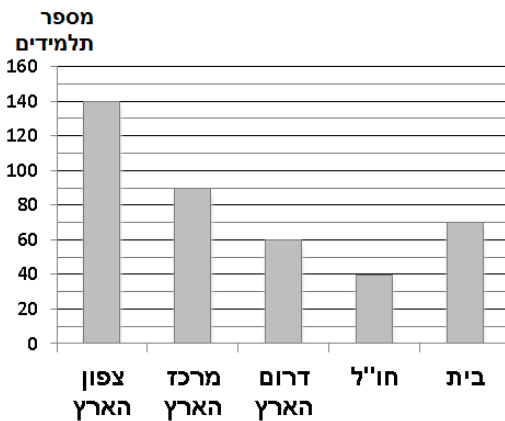


- i.  $45^\circ$     ii.  $55^\circ$     iii.  $135^\circ$     iv.  $145^\circ$

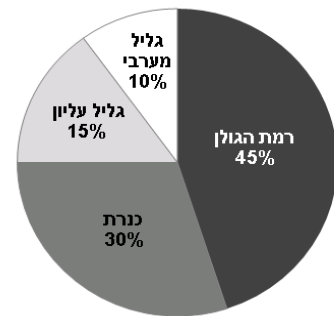
### שאלה 3

בראשית שנת הלימודים התבקשו תלמידי כיתות ח' למלא שאלון ובו פרטים על מקומות הבילוי שלהם בחופשת הקיץ. חלק מהתלמידים נסעו לבלות במקומות שונים ברחבי הארץ, חלק מהתלמידים טסו לבלות במדינות שונות בחו"ל, וחלק מהם נשארו בבית לבלות עם חברים. רכז השכבה ריכז את המידע בשתי דיאגרמות:

התפלגות מקומות הבילוי בחופשת הקיץ



התפלגות מקומות הבילוי בצפון הארץ



השתמשו במידע המוצג בדיאגרמות וענו על השאלות.

- כמה תלמידים נסעו לבלות בחופשת הקיץ במקומות שונים בארץ?
- מה אחוז התלמידים שנשארו בחופשת הקיץ בבית ובילו עם חברים?
- מה מספר התלמידים שנסעו לבלות בננרת בחופשת הקיץ?
- רכז השכבה בוחר תלמיד מהשכבה באופן אקראי.
  - מה ההסתברות שהתלמיד בילה את חופשת הקיץ בצפון הארץ?
  - מה ההסתברות שהוא בילה את חופשת הקיץ ברמת הגולן?
  - מה ההסתברות שהוא בילה את חופשת הקיץ מחוץ לבית?

#### שאלה 4

מחירו הרגיל של מעיל הוא 60 זדים. אילן קנה את המעיל לאחר שהופחת מחירו ב- 30%. כמה כסף חסך אילן?

- i. 18 זדים    ii. 24 זדים    iii. 30 זדים    iv. 42 זדים

#### שאלה 5

בזדלנד, התשלום הכולל על משלוח פריט בדואר מחושב על פי הנוסחה  $y = 4x + 30$ , כאשר  $x$  הוא משקל הפריט בגרמים ו-  $y$  הוא המחיר בזדים.  
א. מה המשמעות של המספר 30 בשאלה?  
ב. אם יש לכם 150 זדים, כמה גרמים תוכלו לשלוח?

- i. 630    ii. 150    iii. 120    iv. 30

#### שאלה 6

למיכל יש שקית ובה 16 גולות: 8 גולות אדומות ו- 8 גולות שחורות. היא שולפת באקראי 2 גולות מהשקית ולא מחזירה אותן בחזרה. שתי הגולות הן שחורות. היא שולפת גולה שלישית מהשקית. מה ניתן לומר לגבי הצבע האפשרי של אותה גולה שלישית?

- i. סביר יותר שהיא תהיה אדומה מאשר שחורה  
ii. סביר יותר שהיא תהיה שחורה מאשר אדומה  
iii. הסבירות שהיא תהיה אדומה זהה לסבירות שהיא תהיה שחורה  
iv. אי אפשר לדעת אם סביר יותר שהיא תהיה אדומה או שחורה

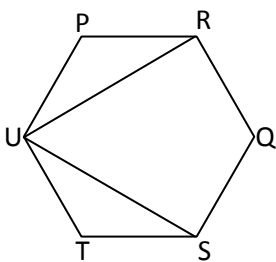
#### שאלה 7

PRQSTU הוא משושה משוכלל.

א. מה גודלה של זווית RUS?

- i.  $30^\circ$     ii.  $60^\circ$     iii.  $90^\circ$     iv.  $120^\circ$

ב. הוכיחו: משולש RUS הוא משולש שווה שוקיים.



#### שאלה 8

מכונית ואוטובוס יצאו באותו זמן מאותו מקום ונסעו בכיוונים מנוגדים. מהירות המכונית הייתה גדולה ב- 15 קמ"ש ממהירות האוטובוס. כל אחד מכלי הרכב נסע במהירות קבועה. כעבור 4 שעות היה המרחק בין המכונית לאוטובוס 660 ק"מ. מה הייתה מהירות האוטובוס? הציגו את דרך הפתרון:

