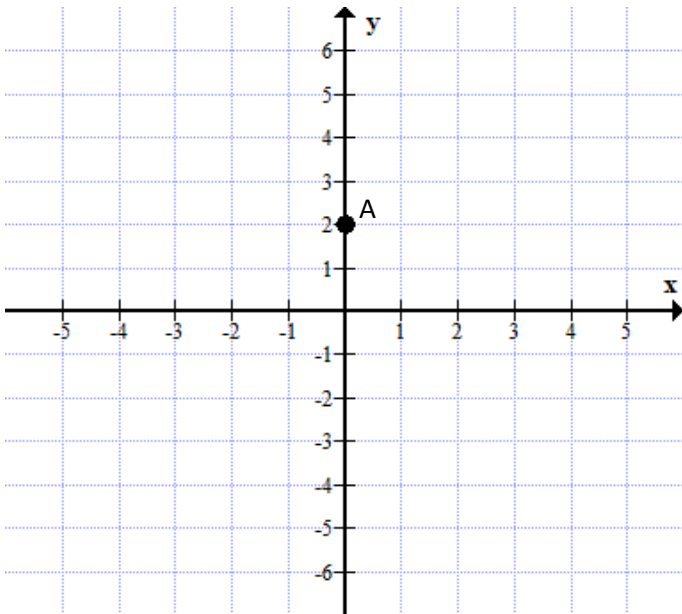


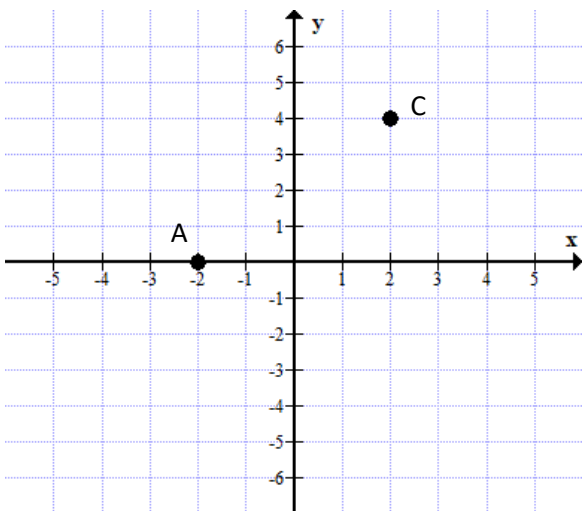
**פונקציה קווית וצורה**



1. א. שרטטו גרף של פונקציה קווית יורדת שנקודת החיתוך שלה עם ציר  $y$  היא  $A(0,2)$   
 ב. כתבו את משוואת הישר ששרטטתם.  
 $y = \underline{\hspace{2cm}}$

- ג. כתבו שיעורי נקודה  $B$  כלשהי שנמצאת על הישר ששרטטתם  
 $B(\underline{\hspace{1cm}}, \underline{\hspace{1cm}})$

2. לפניכם משוואות של 4 ישרים.  
 איזו משוואה מתארת ישר המקביל לישר  $y = -3x + 5$ ?  
 i.  $y = 3x - 4$     ii.  $y + 3x = 2$     iii.  $y = 3x$     iv.  $y - 3x = 0$



3. הנקודות  $A(-2,0)$  ו- $C(2,4)$  הן שני קודקודים נגדיים של מלבן. צלעות המלבן מקבילות לצירים.  
 א. השלימו שני קודקודים נוספים וכתבו את שיעורי הנקודות  
 $B(\underline{\hspace{1cm}}, \underline{\hspace{1cm}})$      $D(\underline{\hspace{1cm}}, \underline{\hspace{1cm}})$

ב. חשבו את שטח המלבן

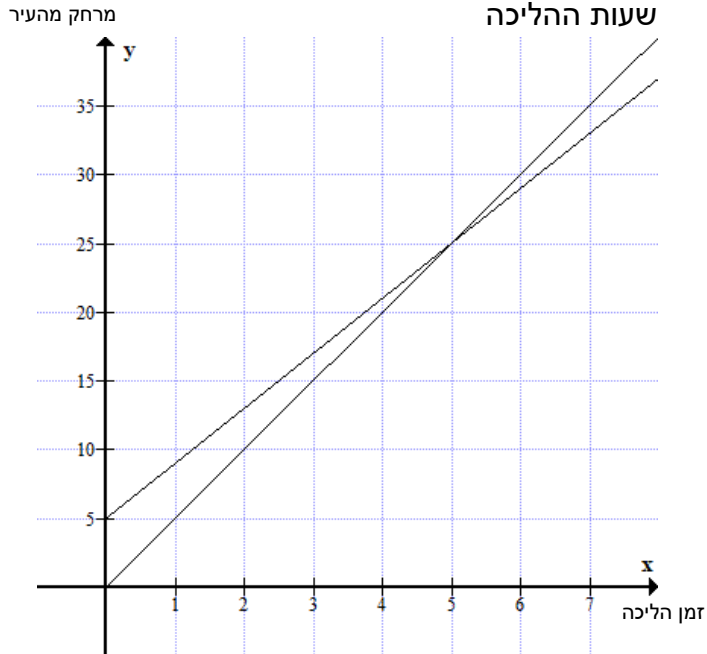
- ג. כתבו את משוואת הישר  $AC$ .

4. ארזו שקיות שוקו בשני סוגי קרטונים: גדולים וקטנים. מספר שקיות השוקו בקרטון קטן הוא חצי ממספר שקיות השוקו בקרטון גדול.  
 כמה שקיות שוקו יש בכל קרטון אם ידוע כי ב-3 קרטונים גדולים ו-5 קרטונים קטנים ארזו 165 שקיות שוקו?

משרד החינוך  
 המזכירות הפדגוגית – אגף מדעים  
 הפיקוח על הוראת המתמטיקה

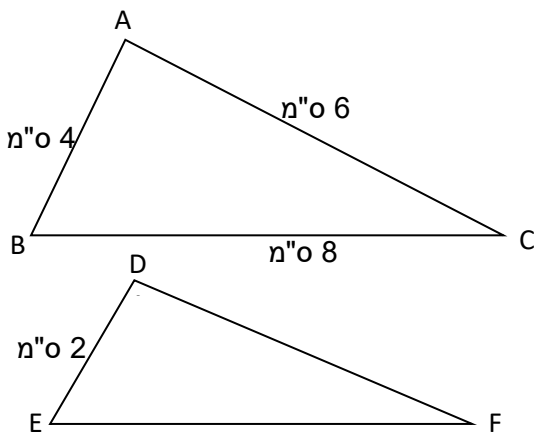
5. ענת ואיתן נמצאים על הדרך הישרה שיוצאת מהעיר. הם יצאו בו זמנית בשעה מסוימת לאותו כיוון ובאותו מסלול, כאשר אחד מהם היה במרחק של 5 ק"מ מהעיר. הפונקציה  $f(x) = 5x$  מתארת את המרחק מהעיר של ענת בהתאם למספר שעות ההליכה

הפונקציה  $g(x) = 4x + 5$  מתארת את המרחק מהעיר של איתן בהתאם למספר שעות ההליכה



- מי מהשניים מהיר יותר, ענת או איתן? נמקו.
- כעבור כמה זמן ובאיזה מרחק מנקודת המוצא של איתן נפגשו השניים?
- אם ענת תמשיך בהליכה באותו הקצב וללא הפסקה, לאיזה מרחק תגיעה כעבור 8 שעות הליכה?
- שרטטו גרף המתאר את המרחק מהעיר של אורי שהלך באותה הדרך שיצא מנקודה הרחוקה 15 ק"מ מהעיר ונפגש עם ענת ואיתן באותה נקודה בה שניהם נפגשו.
- באיזו מהירות הלך אורי?

6. היחס בין שני מספרים הוא 3 : 1  
 אם יקטינו את המספר הקטן ב-1 ויגדילו את המספר הגדול ב-3 היחס בין שני המספרים יהיה 5 : 1. מהם שני המספרים?



7. נתון  $\triangle ABC \sim \triangle DEF$  (ההתאמה לפי הקודקודים)  
 לחלק מהצלעות רשומים אורכיהם בס"מ.  
 חשבו את ההיקף של משולש DEF.